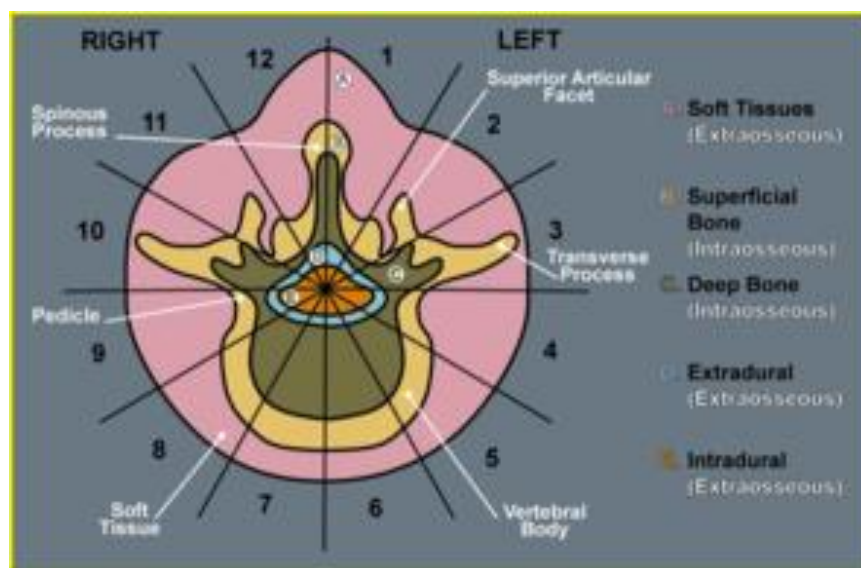


CLASIFICACION DE WEINSTEIN BORIANI BIAGINI: WBB (1997)

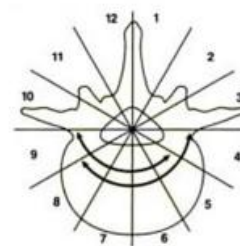
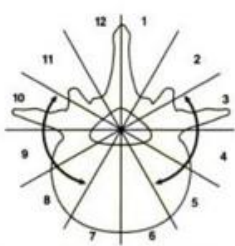


- 12 ZONAS RADIALES
- 1-12 EN DIRECCIÓN AGUJAS DEL RELOJ
- 5 CAPAS CONCÉNTRICAS (A-E)
- PROPÓSITOS:
 - Planificación Quirúrgica
 - Extensión de tumor
 - Márgenes



HEMIVERTEBRECTOMÍA

VERTEBRECTOMÍA



RESECCIÓN DE ARCOS POSTERIORES

